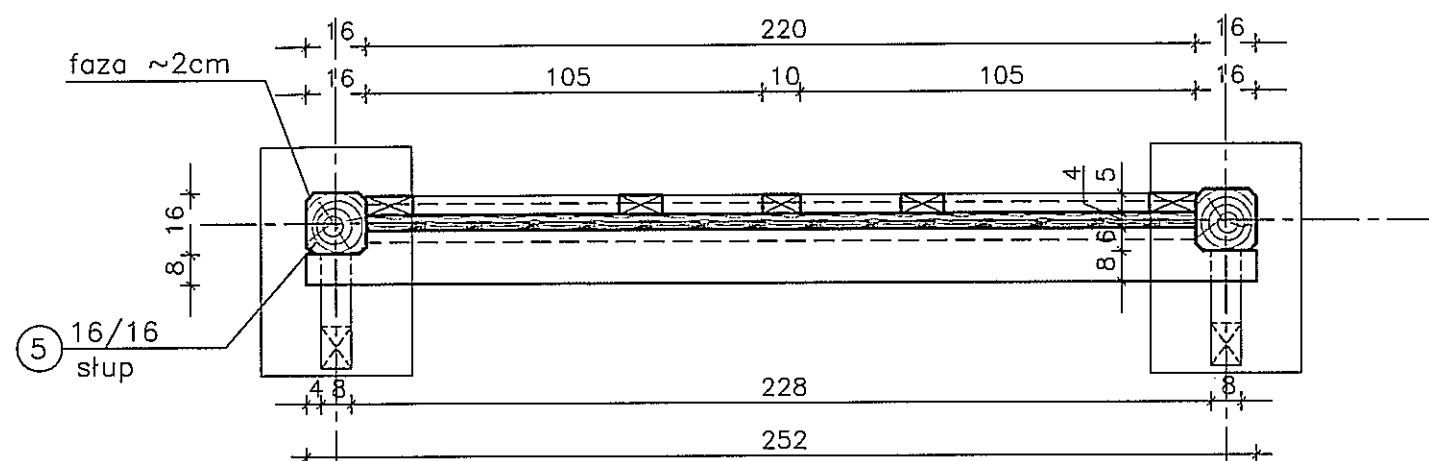
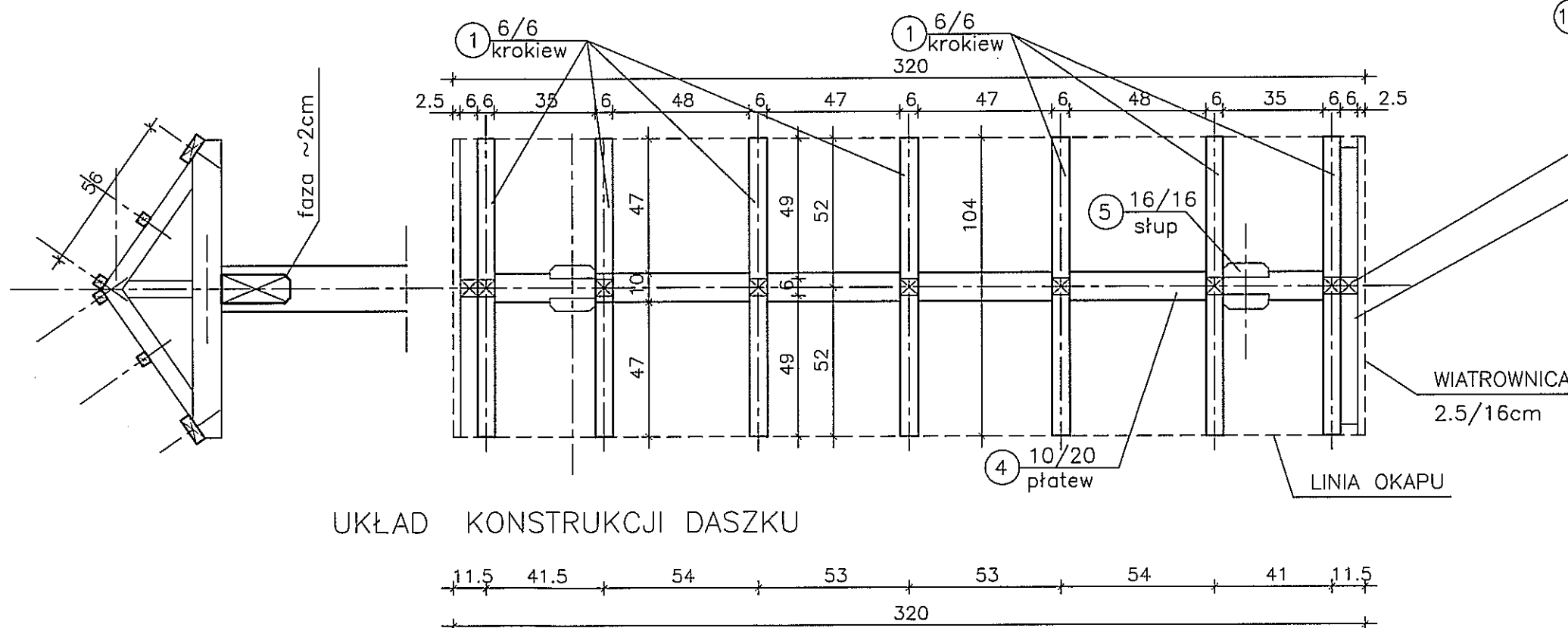


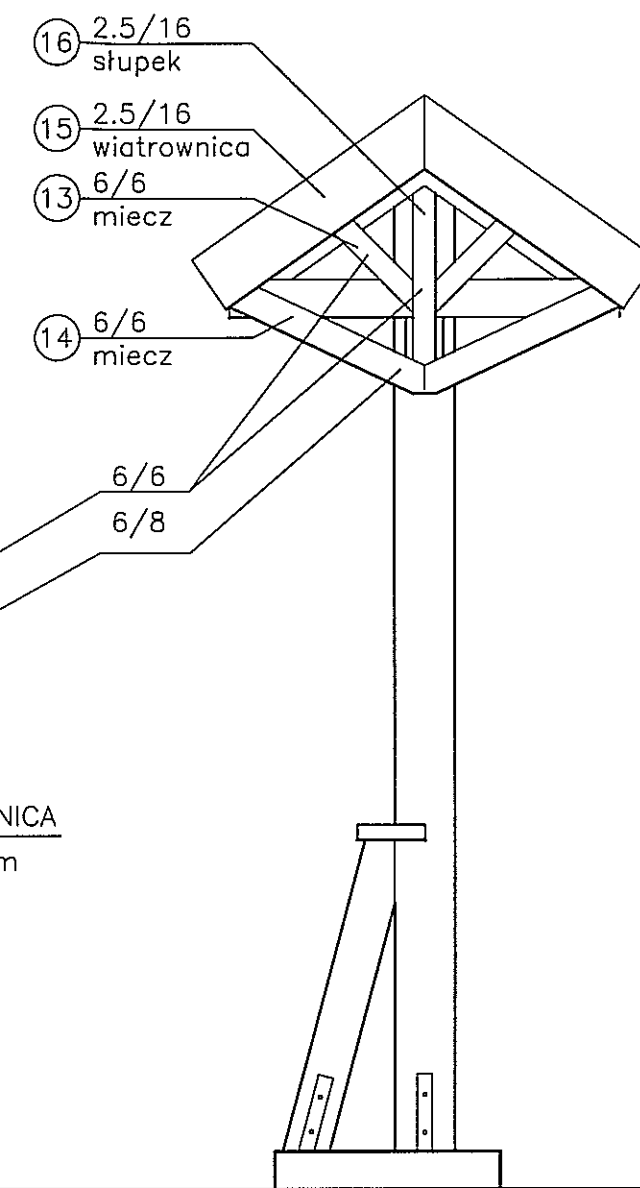
TABLICA INFORMACYJNA



RZUT (poz.+1.50)



UKŁAD KONSTRUKCJI DASZKU



WIDOK BOCZNY

UWAGI:

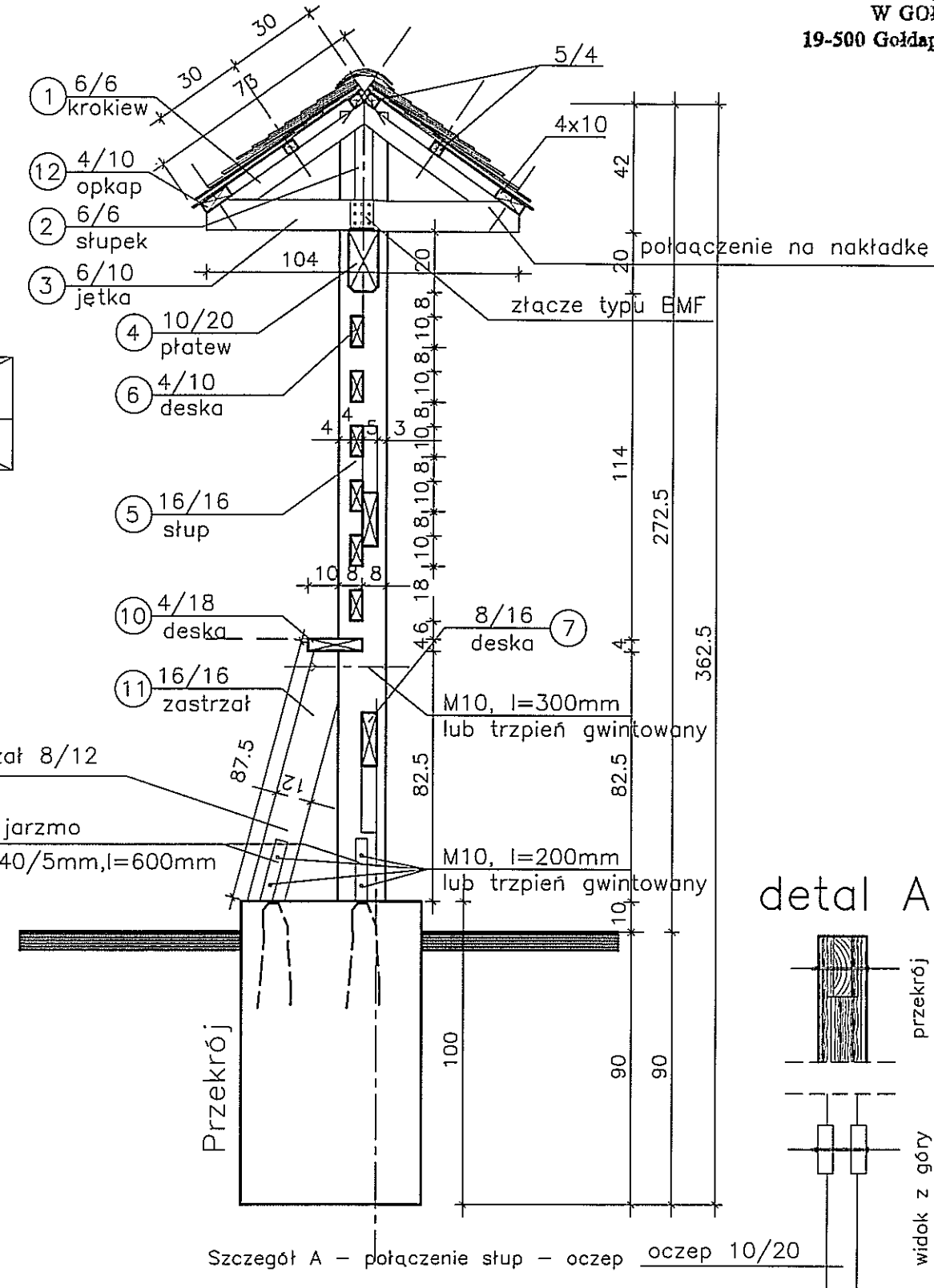
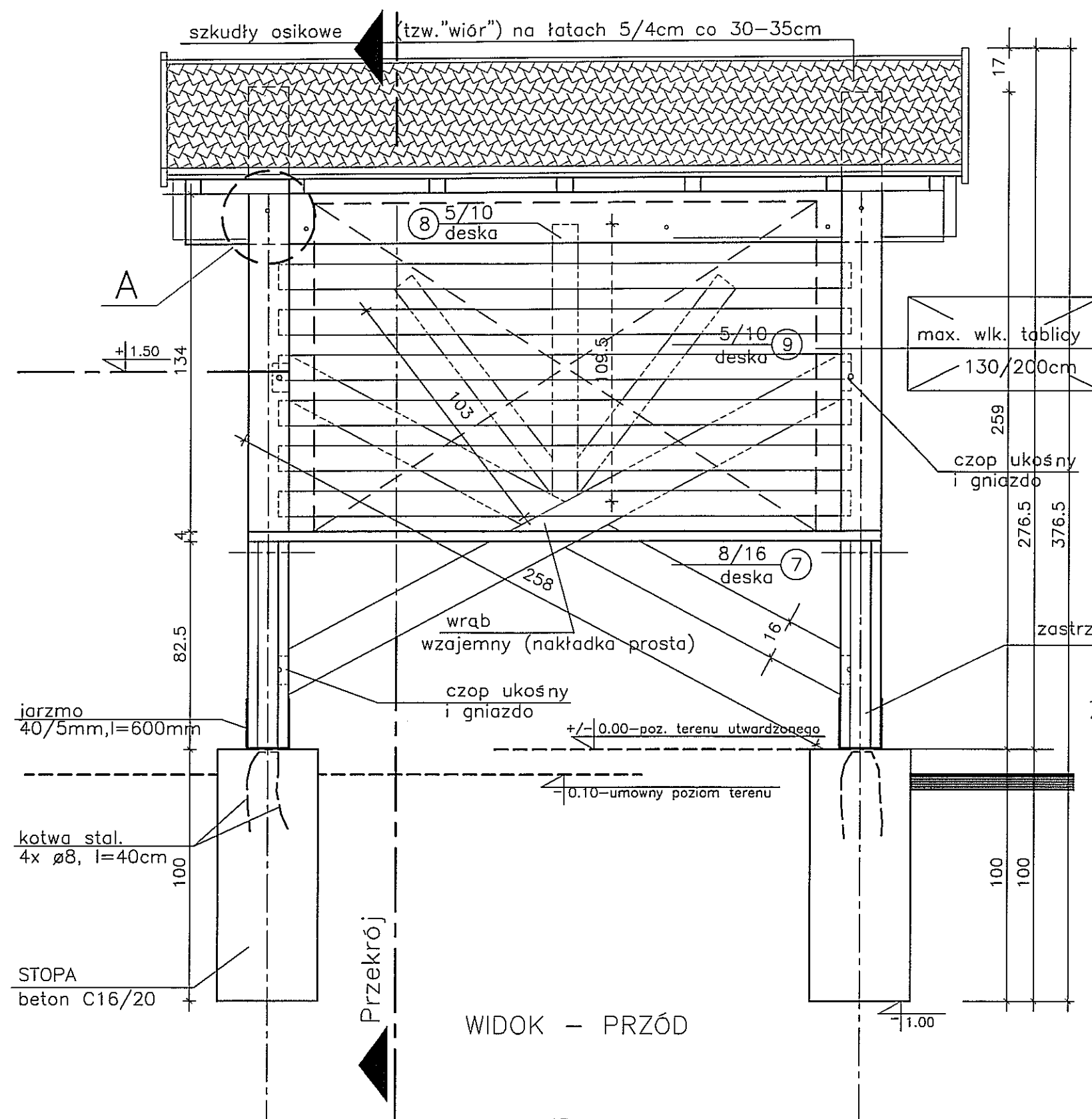
- ELEMENTY DREWNIANE WIEŻBY DACHOWEJ NALEŻY ZABEZPIECZYĆ ŚRODKAMI OWADO- I GRZYBOBÓJCZYMI (NP. NACYC. PRÓŻN.-CIŚNIENIOWO) ORAZ OGNIOSCHRONNYMI. DO STANU TRUDNOZAPALNOŚCI. (np.OCEAN 411B)
- POŁĄCZENIA ELEMENTÓW DREW. WYKONAĆ JAKO CIESIELSKIE W/G ZASAD SZTUKI BUDOWLANEJ.

KLASA DREWNA C-27

SUWALKI HONOWICZA 85C 10/100 (007) 5631614
P.R.A.COWNIA
PROJEKTOWA

PROJEKT

TYTUŁ RYSUNKU		RZUT, SCHEMAT ZADASZENIA, WIDOK BOCZNY		SKALA
NAZWA PRZEDSIĘWZIĘCIA		TABLICA INFORMACYJNA		
ADRES INWESTYCJI NR GEDEZYJNY		PLUSZKIEJMY GMINA DUBENINKI DZ. NR 210/4 i 243		NR RYSUNKU
PROJEKT		ARCHITEKTONICZNO BUDOWLANY		
PROJEKTANT nr uprawnień	mgr inż. arch. P.P. Kuczyński nr upr. proj. b.o. B/5/02 POIA nr PD-0127	SPRAWDZ.	mgr inż. arch. J. Sponarowski nr upr. proj. b.o. B/3/02 POIA nr PD-0194	
podpis				
PROJEKT CHRONIONY USTAWĄ O PRAWIE AUTORSKIM				
				DATA
				SIERPIEŃ 2015 r.



PLUSZKIEJMY GMINA DUBENINKI DZ. NR 210/4 i 243

RZUT POSADOWIENIA

SUWAŃSKI NIEDEWICZA 85C tel/fax (087) 5631614 P.R.A.C.O.W.N.I.A. P.R.O.J.E.K.T.O.W.A	TYTUŁ RYSUNKU		RZUT POSADOWIENIA, WIDOK, PRZEKRÓJ		SKALA
	NAZWA PRZEDSIĘWZIĘCIA		TABLICA INFORMACYJNA		1:20
	ADRES INWESTYCJI NR GEDEZYJNY		PLUSZKIEJMY GMINA DUBENINKI DZ. NR 210/4 i 243		NR RYSUNKU
	PROJEKT		ARCHITEKTONICZNO BUDOWLANY		
	PROJEKTANT nr uprawnień	mgr inż. Sławomir Klimko nr upr.proj.b.o. SUW-23/92 PDL/BO/0631/01	mgr inż. Lucyna Hufy nr upr.proj.b.o. SUW-06/87 PDL/BO/0473/01		DATA
podpis			SPRAWDZ.		SIERPIEŃ 2015
PROJEKT CHRONIONY USTAWĄ O PRAWIE AUTORSKIM					

ZESTAWIENIE ELEMENTÓW DREWNIANYCH TABLICY INFORMACYJNEJ

L.p.	OZNACZENIE ELEMENTU NA RYSUNKU	NAZWA ELEMENTU	RODZAJ MATERJAŁU ASORTYMENT I KLASA JAKOŚCI	PRZEKRÓJ [mm]	DŁUGOŚĆ [mm]	ILOŚĆ [szt]	OBIĘTOŚĆ [m ³]	POWIERZCHNIA [m ²]
1		KROKIEW	klasa odpowiednia do min.K27	60x60	560	14	0,028	
2		SŁUP	klasa odpowiednia do min.K27	60x60	250	7	0,006	
3		JETKA	klasa odpowiednia do min.K27	60x100	1040	7	0,044	
4		PLATEW	klasa odpowiednia do min.K27	100x200	3020	1	0,060	
5		SŁUP	klasa odpowiednia do min.K27	160x160	2590	2	0,133	
6		DESKA	klasa odpowiednia do min.K27	40x100	2280	6	0,055	
7		DESKA	klasa odpowiednia do min.K27	50x160	2580	2	0,041	
8		DESKA	klasa odpowiednia do min.K27	50x100	1095	1	0,005	
9		DESKA	klasa odpowiednia do min.K27	50x100	1030	2	0,010	
10		DESKA	klasa odpowiednia do min.K27	40x180	2520	1	0,018	
11		DESKA	klasa odpowiednia do min.K27	80x120	875	2	0,017	
12		OKAP	klasa odpowiednia do min.K27	100x40	3200	2	0,026	
13		MIECZ	klasa odpowiednia do min.K27	60x60	570	4	0,008	
14		MIECZ	klasa odpowiednia do min.K27	60x60	300	4	0,004	
15		WIATROWNICA	klasa odpowiednia do min.K27	25x160	760	4	0,012	
16		SŁUPEK	klasa odpowiednia do min.K27	60x60	475	2	0,003	
RAZEM DREWNA:							~0,47m ³	

WYKAZ ELEMENTÓW STALOWYCH TABLICY INFORMACYJNEJ

	Liczba	Przedmiot	Długość [mm]	CieŜar Jednostkowy	CieŜar 1 szt.	CieŜar całkowity [kg]	Materiał	Uwagi
1	4	bl. 40x5	600	1,57	0,942	3,77	St0S	
RAZEM:						3,77		

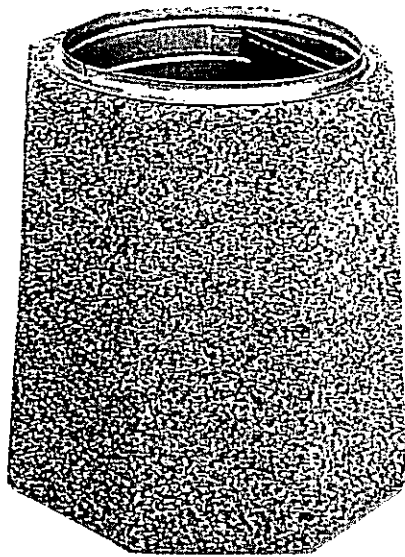
UWAGA:

nie uwzględniono łat dachowych
nie uwzględniono długości zamków

SPRAWDZIŁ mgr inż. Sławomir Klimka nr upr.proj.b.o. SUW-23/92 PDL/BO/0631/01	TYTUŁ RYSUNKU	ZESTAWIENIE MATERIAŁU	SKALA 1:50 NR RYSUNKU 3 K DATA SIERPIEŃ 2015 r.
	NAZWA PRZEDSIĘWZIĘCIA	TABLICA INFORMACYJNA	
	ADRES INWESTYCJI NR GEDEZYJNY	PLUSZKIEJMY GMINA DUBENINKI DZ. NR 210/4 i 243	
	PROJEKT	ARCHITEKTONICZNO BUDOWLANY	
PROJEKTANT nr uprawnień podpis	mgr inż. Sławomir Klimka nr upr.proj.b.o. SUW-23/92 PDL/BO/0631/01	mgr inż. Lucyna Huryn nr upr.proj.b.o. SUW-106/87 PDL/BO/0673/01	

PROJEKT CHRONIONY USTAWĄ O PRAWIE AUTORSKIM

PRZYKŁADOWY BETONOWY KOSZ NA ŚMIECI



PRZYKŁADOWA ŁAWKA PARKOWA

